



Vue 50 °. Pour restituer le réalisme du photomontage, observez-le à une distance d'environ 45 cm (format A3)



Vue 50 °. Pour restituer le réalisme du photomontage, observez-le à une distance d'environ 45 cm (format A3)

Photomontage n°7: Sur le chemin agricole parallèle à la D611

Données techniques du photomontage

Coordonnées en L93 : X= 441260 Y= 6588408

Altitude NGF : 69 m

Date et heure de la prise de vue: 22/08/2018 à 18h49

Focale prise de vue : 50mm

Azimut/Champ : 56° / 100°

Nombre d'éoliennes visibles : 4/4

Eolienne la plus proche : E03 / 20 329 m

Eolienne la plus éloignée : E01 / 20 961 m

Intérêt du point de vue : Axe de communication, sortie de bourg



Trépied

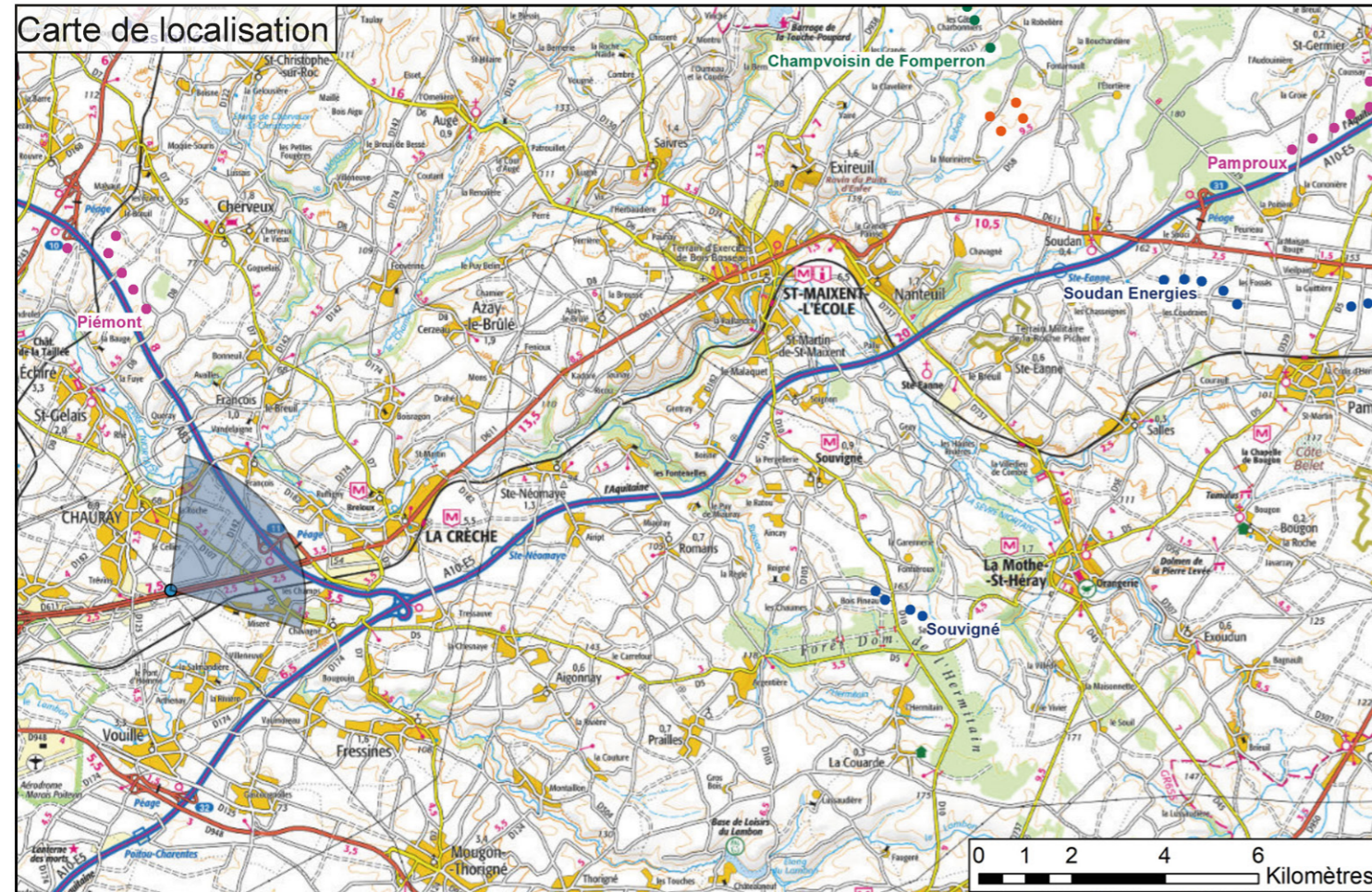
Commentaires

La Départementale 611 au Nord-Est de Niort offre une des rares vues depuis le Sud-Ouest de l'aire d'étude. Cette scène n'apparaît que ponctuellement, depuis un sommet de crête, mais offre une large vue ouverte caractéristique des Plaines de Niort. Le parcellaire agricole, peu rythmé et assez uniforme en termes de couleur, génère un paysage d'une très grande ampleur, presque entièrement dépourvu de motifs verticaux. L'arrière-plan est marqué par une ligne boisée, qui souligne la ligne de crête, ainsi que par les côtes de la Sèvre-Niortaise. L'éolien se dessine de manière légère dans cet arrière-plan, à travers des parcs de faible ampleur et de faible hauteur apparente.

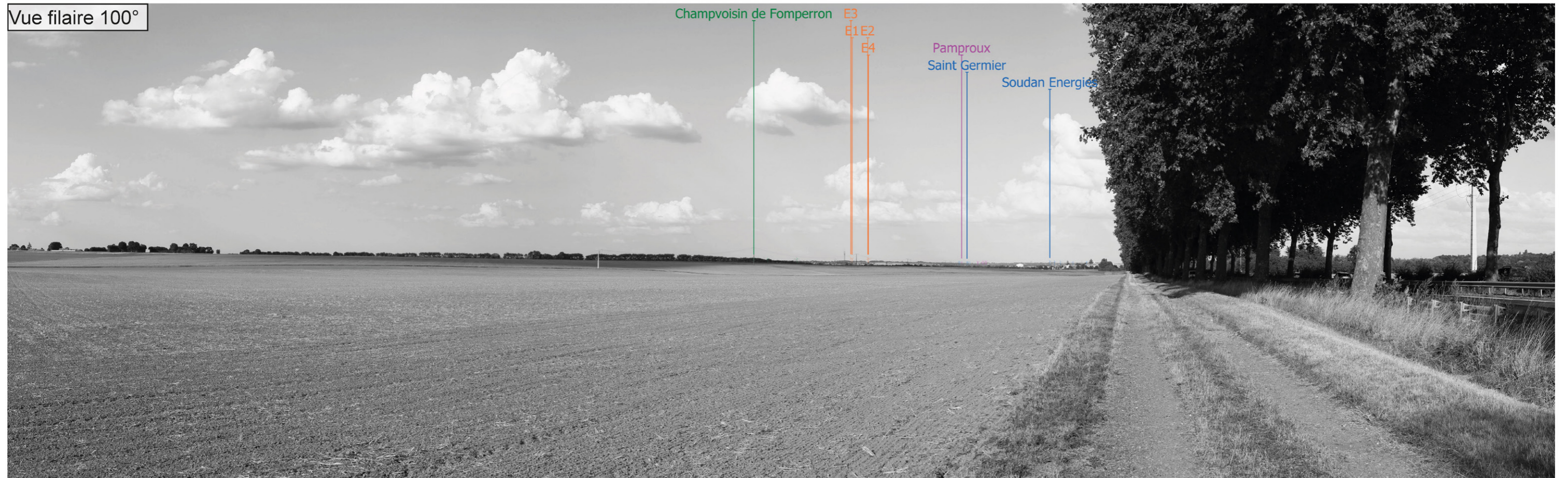
De la même manière, le futur parc de Nanteuil ne sera qu'un motif très peu présent visuellement. Bien qu'il soit presque intégralement visible, son ampleur visuelle très faible le rend presque insignifiant dans cet immense espace ouvert. Il n'en modifie pas la structure et ne se réduit qu'à un motif léger, presque évanescent sur cet horizon.

L'IMPACT EST FAIBLE.

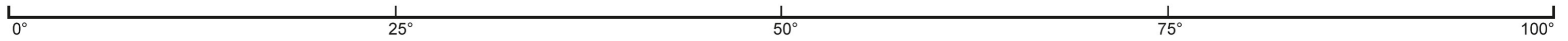
Légende



Vue filaire 100°



Vue panoramique 100°





Vue 50 °. Pour restituer le réalisme du photomontage, observez-le à une distance d'environ 45 cm (format A3)

E3 E2
E1 E4



Vue 50 °. Pour restituer le réalisme du photomontage, observez-le à une distance d'environ 45 cm (format A3)

Photomontage n°8: En sortie Sud de Verruyes, depuis la D24

Données techniques du photomontage

Coordonnées en L93 : X= 448102 Y= 6606353

Altitude NGF : 210 m

Date et heure de la prise de vue: 22/08/2018 à 17h41

Focale prise de vue : 50mm

Azimut/Champ : 142° / 100°

Nombre d'éoliennes visibles : 2/4

Eolienne la plus proche : E03 / 13 274 m

Eolienne la plus éloignée : E02 / 13 882 m

Intérêt du point de vue : Bourg, axe, sentier

Trépied



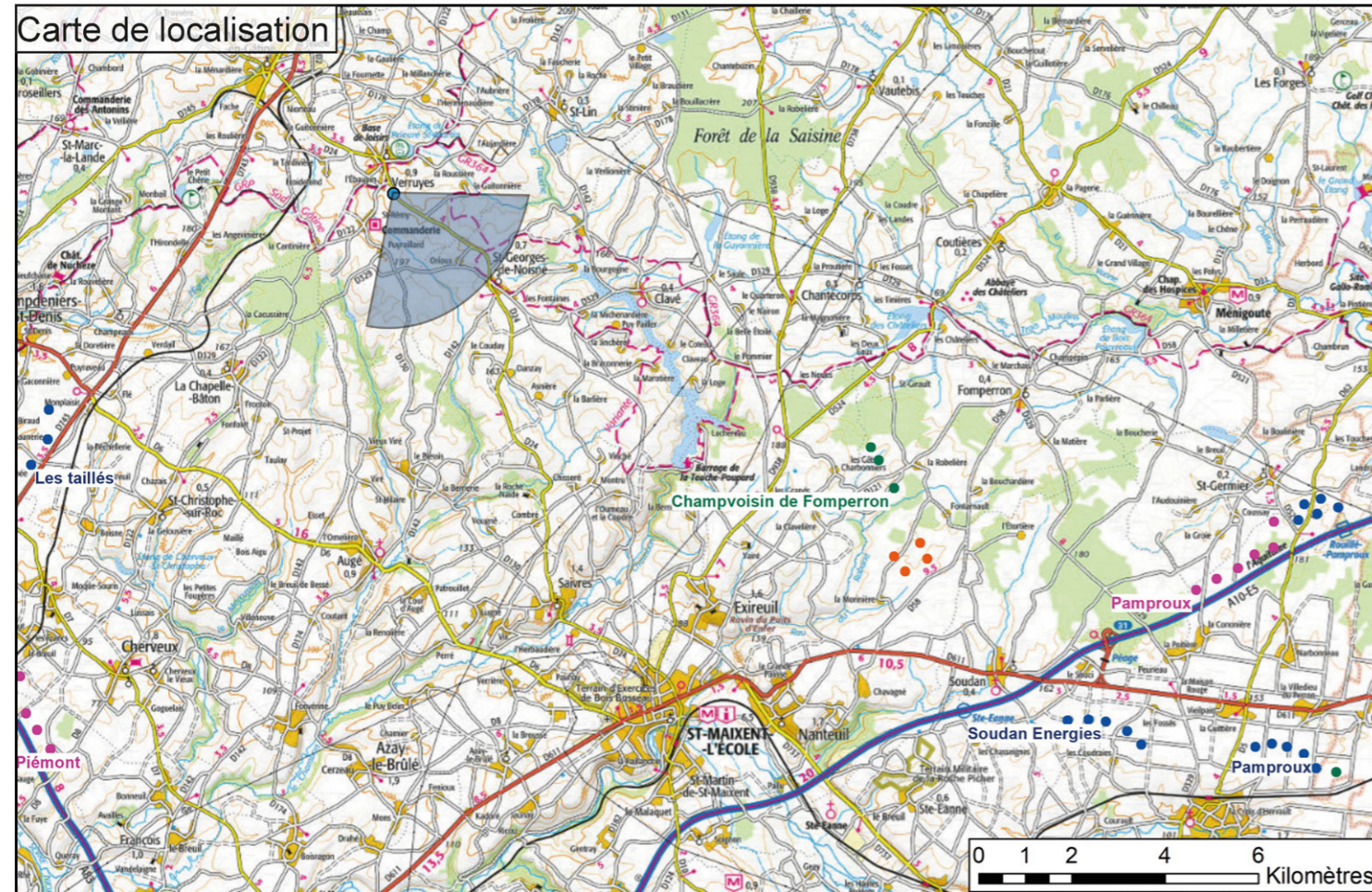
Commentaires

La sortie de Verruyes, au Nord-Est de l'aire d'étude éloignée, se situe en limite de la Gâtine de Parthenay. C'est un paysage semi-ouvert, marqué par un bocage lâche et un relief légèrement ondulé. Les premiers plans sont complètement dégagés et les motifs verticaux sont très peu nombreux, ce qui donne une impression d'ouverture et de grandeur. L'arrière-plan est relativement éloigné, ce qui renforce ce sentiment. Toutefois, ce dernier est entièrement occupé par la végétation, qui vient fermer la vue et délimiter le paysage visible.

Situé à l'arrière-plan de ce rideau végétal dense, le futur parc sera à peine discernable. Seules les pales des éoliennes E1 et E2 seront visibles par intermittence, à peine perceptible dans cet arrière-plan très encombré.

L'IMPACT EST NÉGLIGEABLE.

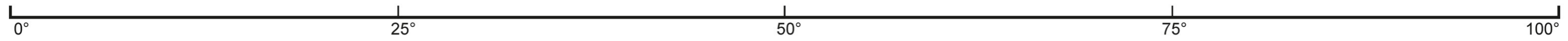
Légende



Vue filaire 100°



Vue panoramique 100°



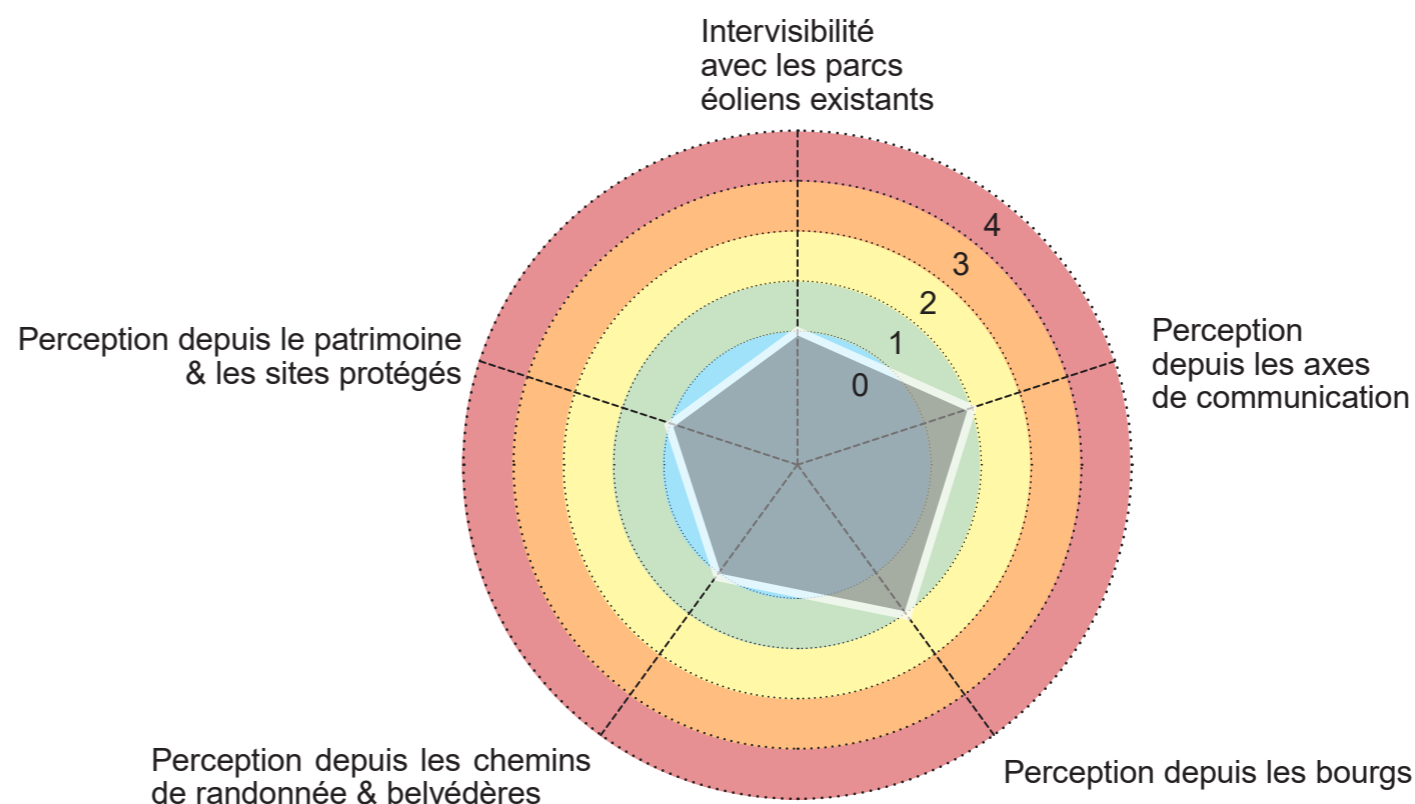
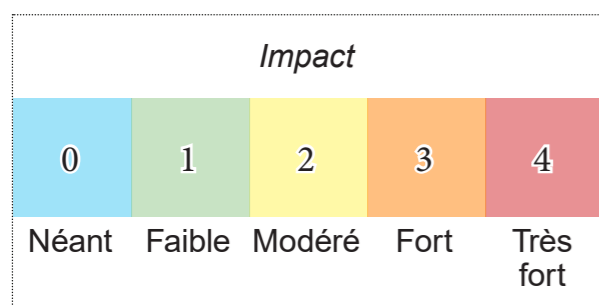


Vue 50 °. Pour restituer le réalisme du photomontage, observez-le à une distance d'environ 45 cm (format A3)



Vue 50 °. Pour restituer le réalisme du photomontage, observez-le à une distance d'environ 45 cm (format A3)

ENJEUX	IMPACTS	COMMENTAIRES
Inter-visibilité avec les parcs éoliens existants	0	Les rares vues sur le futur parc de Nanteuil permettent en général de voir les autres parcs éoliens. Le motif est toutefois le plus souvent un motif d'arrière-plan, où toute la géométrie semble linéaire. Aussi, le lien visuel entre les parcs ne présente pas d'enjeux particulier, et l'impact du futur parc à cette échelle est négligeable compte tenu de sa faible prégnance.
Perception depuis les axes de communication	1	Les vues depuis les axes de communication de l'aire d'étude éloignées sont très ponctuelles. Le contexte bocager et boisé à l'Est ainsi que la topographie partout ailleurs limite les vues possibles à quelques ouvertures, quelques points hauts localisés, où le futur parc ne sera qu'un motif de très faible ampleur.
Perception depuis les bourgs	1	L'immense majorité des bourgs de l'aire d'étude éloignée ne présente pas d'impact, ou des impacts très faible. En effet, à cette distance où le parc est très peu prégnant, il aura tendance à disparaître derrière les masques végétaux du bocage ou topographique dans les espaces plus ouverts du Sud-Ouest de l'aire d'étude. À titre d'exemple, aucun bourg étudié n'offre de vue.
Perception depuis les chemins de randonnée & belvédères	0	Les sentiers de randonnée de l'aire d'étude éloignée ne présentent pas d'impact particulier. Le Belvédère du Mont Fouilloux permet une vue sur le parc. Toutefois, celui-ci n'est que très faiblement discernable, uniquement par temps clair.
Perception et covisibilité : le patrimoine & les sites protégés	0	Les monuments historiques de l'aire d'étude éloignée ne présentent pas d'impact particulier.



Les vues depuis l'aire d'étude éloignées seront extrêmement réduites. D'après la carte de zone d'influence visuelle elles ne concerneront que les lignes de crêtes au Sud et à l'Ouest, ainsi que l'ensemble moitié Est. Or, l'étude de terrain illustrée par les photomontages montre des vues encore plus réduites, compte tenu du contexte boisé et bocager de ces paysages, qui limite les ouvertures et masque les futures éoliennes. Les impacts sont donc très faibles et ponctuels.

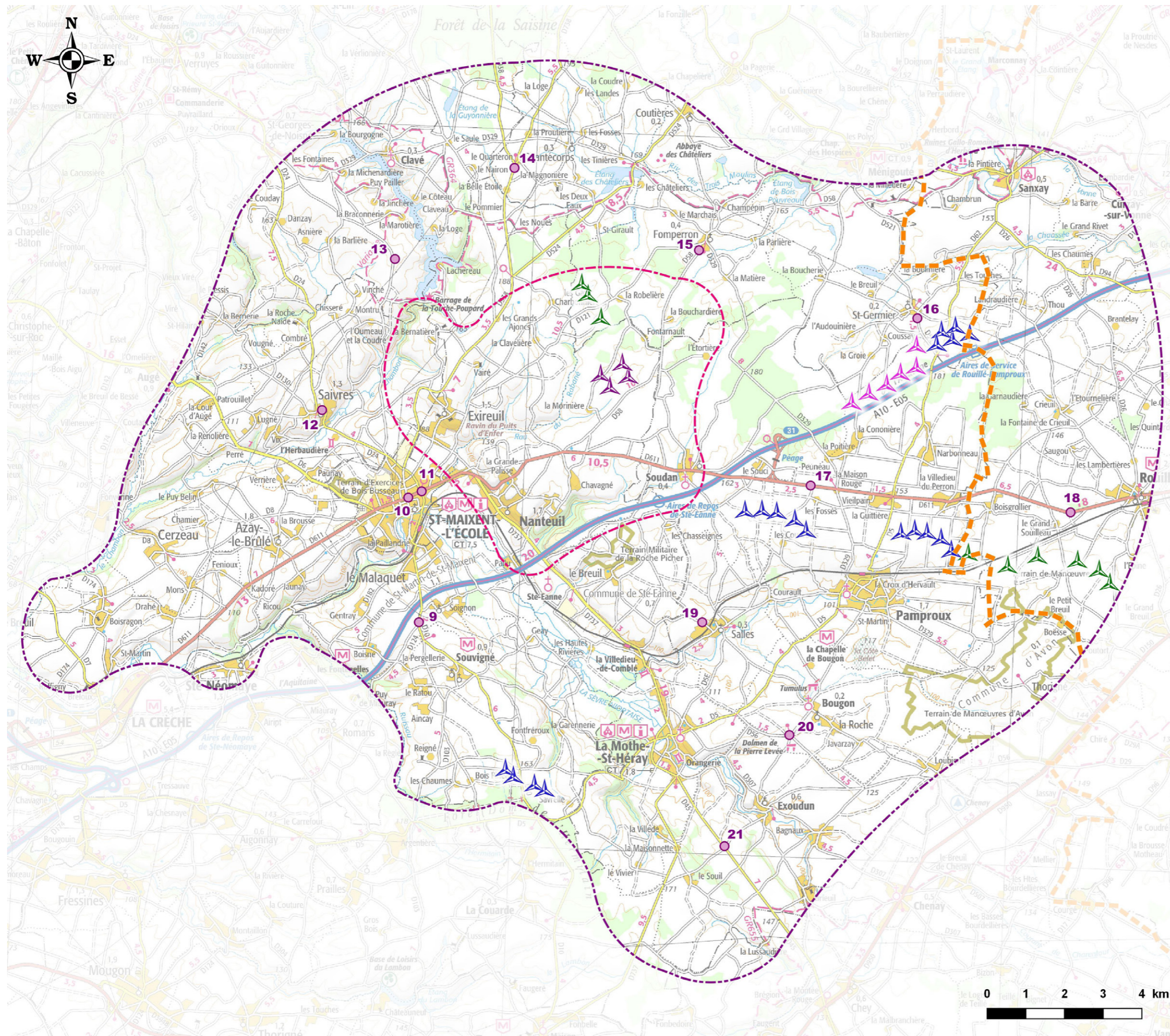


Carte n°26
Points de vue
Aire d'étude rapprochée

ATER Environnement
 Aménagement du Territoire - Energies Renouvelables

Février 2019

Source : IGN100, DREAL Nouvelle Aquitaine
 Copie et reproduction interdites



Légende

▲ Éoliennes de Nanteuil

Aires d'étude

▭ Aire d'étude immédiate

▭ Aire d'étude rapprochée

Limites administratives

— Limites départementales

Parcs éoliens riverains

▲ En fonctionnement

▲ Autorisés

▲ En cours d'instruction

Points de vue

● de l'aire d'étude rapprochée

A wide landscape of a field with wind turbines in the distance under a clear blue sky. The foreground is a field of dry, yellowish-brown grass. In the middle ground, there is a line of green trees and bushes. In the background, several white wind turbines are visible against the horizon. The sky is a clear, bright blue.

4 AIRE D'ÉTUDE RAPPROCHÉE : ANALYSE DES IMPACTS

Photomontage n°9: Depuis la D10, après le croisement avec la D124

Données techniques du photomontage

Coordonnées en L93 : X= 454145 Y= 6592159

Altitude NGF : 130 m

Date et heure de la prise de vue: 22/08/2018 à 13h38

Focale prise de vue : 50mm

Azimut/Champ : 45° / 100°

Nombre d'éoliennes visibles : 3/4

Eolienne la plus proche : E04 / 7 852 m

Eolienne la plus éloignée : E01 / 8 528 m

Intérêt du point de vue : Axe de communication

Trépied



Commentaires

Au Sud-Ouest de l'aire d'étude rapprochée, la crête de Souvigné offre une vue dégagée et dominante sur les coteaux de la sèvre niortaise. C'est un paysage globalement structuré qui se dessine : les premier-plan ouverts donne une sensation de grandeur et permet d'apprécier les scènes sur les coteaux délimité par les arbres. A l'inverse, l'arrière-plan est plus riche, offrant une mosaïque de couleurs et de textures grâce à l'alternance de boisement, de parcelles cultivées et d'habitation. L'éolien est déjà visible dans ce paysage, en tant que motif d'arrière-plan de faible ampleur et peu prégnant.

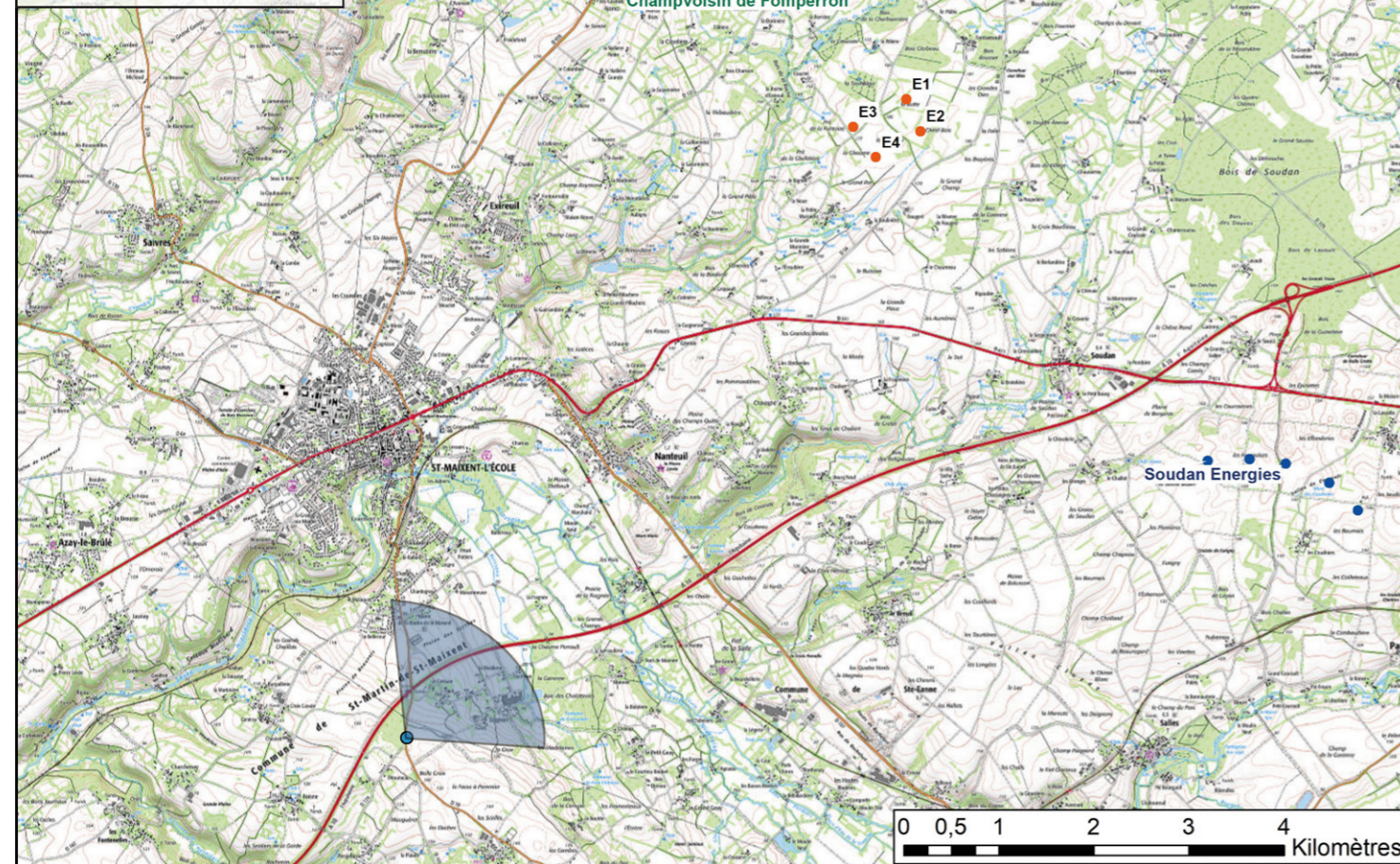
Le futur parc de Nanteuil va lui aussi rejoindre cet arrière-plan, offrant ainsi des vues épisodiques : sa hauteur apparente ne lui permet pas de dépasser les masques boisés proches. Aussi, les haies et arbres isolés, fréquent dans ce paysage bocager le masqueront régulièrement. Lorsque qu'elles seront visibles, les éoliennes formeront une ligne presque régulière, dans la continuité de celles de Fomperron. Bien que formant un nouveau point d'appel, celui-ci sera de faible ampleur comparativement aux autres motifs visibles.

L'IMPACT EST FAIBLE.

Légende



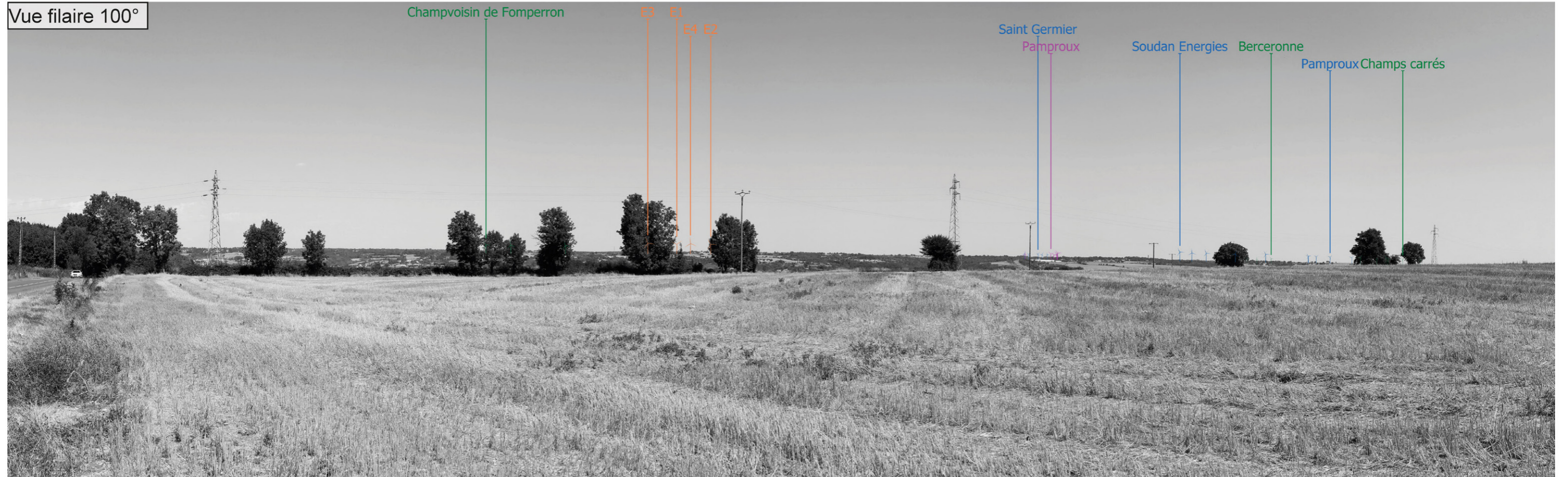
Carte de localisation



Vue aérienne



Vue filaire 100°



Vue panoramique 100°

